



## Seren Collective ELM 新築工事



暑中お見舞い申し上げます。日頃より大変お世話になり心より感謝申し上げます。

今年の夏は空梅雨となっており、猛暑も例年以上との予報も出ております。

過酷な労働状況にある作業所では、適度な休憩、水分・塩分補給が必須となっており、体調不良を起こさないように作業員さんへの声かけを励行しております。

表紙の写真は、弊社でも初めての施工事例となりました軽井沢での別荘の全景でございます。

冬季の凍結対策や、夏季の施工不可期間(7月8月のハイシーズン)と今まで経験してこなかった現場対応を必要とされましたが、施主である㈱ボルテックス様、設計士の㈱カミヤアーキテクト様のご協力の元で完成にこぎ着けることが出来ました。傾斜地の上に建物全てが曲面で構成されており施工の難易度は高い現場でございましたが、その分、完成した建物に入ると開放感のある大開口と眼前に広がる山々に魅了され、ゆったりとくつろげる空間となっております。こちらで過ごされる方が羨ましい限りです。

まだまだ暑い日が続きます。お身体にはどうぞご自愛いただくと共に、頻発している自然災害にも十分にお気をつけいただき、お健やかに過ごしてください。

2024年7月吉日

竹並建設株式会社  
代表取締役 竹並達也



Instagram



会社情報は こちらから ⇒

Follow お待ちしております ✨



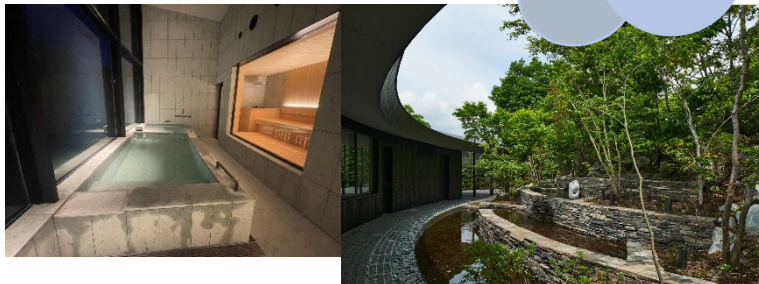
@TAKENAMI\_KENSETSU

## Seren Collective ELM 新築工事

作業所長：山崎 雅典

現場員：佐藤 優汰

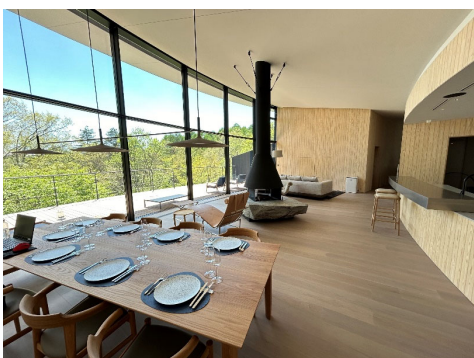
工事部



長野県軽井沢町に「Seren Collective ELM」が完成

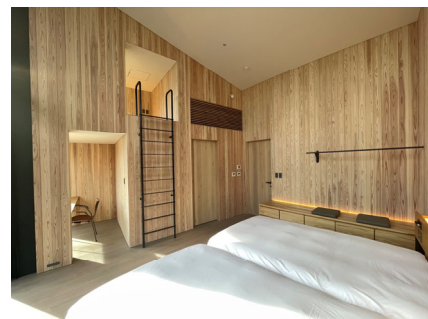
致しました。敷地面積 430.05 m<sup>2</sup>、延床面積 380.41 m<sup>2</sup> 地上 1 階 木造(一部 RC 造) のラグジュアリー別荘です。敷地は南に傾斜しており、さえぎるもののない眺望と円弧状の建物が特徴です。内部は南側全室にプライベートな林へ向かう高さ 4 m を超える開口部があり、大自然を取り込むような解放感があります。

リビングの中央には、地元で採石した自然石(300 万年前のもの)をくり抜いて作った直火の暖炉があり、優雅な時間を演出しています。その他、至る所にラグジュアリー要素があり、非日常空間を感じることでできる建物と



なっています。外部では、敷地の円弧形状、傾斜を生かした水景・ツリーデッキ・散策路があり、自然との一体感が感じられます。

初めての寒冷地での施工でしたので、冬場の氷点下、降雪での躯体工事の大変さ、養生の徹底など関係各社様に協力していただき、無事完成できたことに厚く御礼申し上げます。



## ケヤキ倶楽部蓮田駅東 新築工事

作業所長：星野 祐一

現場員：石川 武弘



令和 6 年 1 月、埼玉県蓮田市内に「ケヤキ倶楽部蓮田駅東」が竣工しました。敷地面積 1359.39 m<sup>2</sup>、鉄骨造 3 階建て、延床面積 1309.35 m<sup>2</sup>、36 室の有料老人ホーム(サービス付き高齢者向け住宅)です。外部は 100mm 厚の ALC に吹付塗装、内部は木

目や白系のクロスを用いモダンな色調の建具や家具を配し、優しく落ち着いた雰囲気となっています。

コンサルタント様及び監理者様と協議を重ね、エンドユーザーである高齢者の方にとっては安全に生活しやすく、職員の皆様にとっては使いやすく管理しやすい、発注者様にとって



は費用対効果を高めた質の高い建物に関係協力会社様と共に目指しました。今後の施設の益々の発展を祈念すると共に、工事に関係された全ての方々に感謝申し上げます、工事完了の報告とさせていただきます。



## CONDO SALON 様 新築工事 作業所長：吉田 昇明

住宅事業部



埼玉県本庄市に木造平屋建て延べ面積 199.77 m<sup>2</sup>のヘアサロンが完成しました。

一般的なヘアサロンとは違い、10 部屋の様々なテイストの個室と共用部分のホールからなる建物となっております。

外壁はジョリパット仕上げ、味わいのある外観となっております。内部の個室はそれぞれのテーマに沿った異なる仕上げとなっておりますので、一つとして同じ仕上げの個室は無く、通われるお客様の楽しみの一つになるかもしれません。

また、フリーランスの美容師さんが、建物全体ではなく設備の整った一部屋だけを借りる事が出来るシェアサロンとなっておりますので、資金を抑えて仕事をする事が出来るのも特徴の一つです。

お客様、関係業者様のご協力により工事中事故もなく無事に竣工・お引渡しする事が出来ました事を厚く御礼申し上げます。



## I 様住宅新築工事 作業所長：吉田 昇明 現場員：西條 雄希



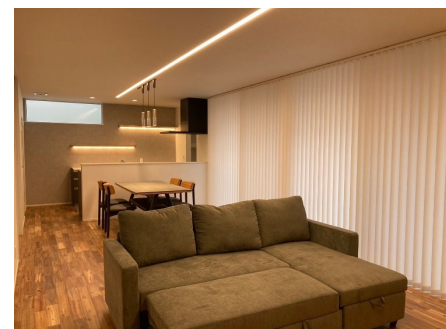
群馬県桐生市に延べ床 28.4 坪の木造平屋建ての住宅が完成致しました。

屋根にガルバリウム鋼板、外壁には金属サイディングと一部ジョリパッドを採用した新築住宅は、モダンで洗練された外観が特徴です。

窓を大きく取ることで、内部は開放感のある印象となっております。

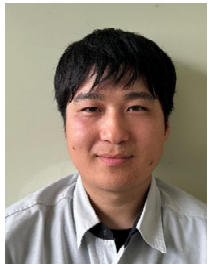
特にリビングキッチンが広々とした 22 帖。特徴的なライン照明は用途によって様々な雰囲気を楽しめ、家族や友人が集まって心地よく過ごせる空間となっております。

工事期間中は多くの方々にご尽力賜り、無事故に竣工・御引渡しをすることが出来ました事、心より厚く御礼申し上げます、完成の報告とさせていただきます。



# New face

## 工事部 三堀 大樹



11月より工事部に中途採用として入社いたしました。前職でも施工管理をしていた経験を活かしつつ、先輩の仕事から吸収して、一早く竹並建設の職員として信頼していただけるよう頑張ります。よろしくお願いいたします。

## 工事部 白子 雄大



4月より工事部として入社いたしました。毎日、分からないこと新しいことで大変ですが、何事も挑戦する気持ちで頑張りたいと思いますので、ご指導のほどよろしくお願いいたします。

## 工事部 竹内 力



4月より工事部として入社しました。至らない点があるかもしれませんが、早く環境に慣れ、何事も前向きに学んでいき、自分ができることに全力で取り組みます。ご指導ご鞭撻のほどよろしくお願いいたします。

## 設計部 加藤 海優



4月より設計部として入社いたしました。分からないことが多く学ぶ機会の多い毎日ですが、いち早く業務を覚えて会社に貢献できるよう精一杯努力してまいりますので、ご指導のほどよろしくお願いいたします。

## あしがき...

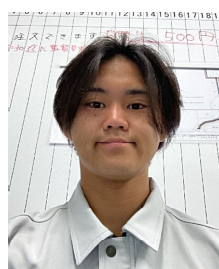
今回より新 CI 委員でのすまいる発行となります。  
新入社員歓迎会や七夕納涼祭など、CI 委員主催のイベントも楽しく行っていきたく思います🌸  
(2024年7月発行 編集:CI委員会 委員長:細谷 真一郎)

## 工事部 天羽 勝則



4月より工事部として入社いたしました。わからないことばかりですが、優しい先輩方に支えてもらいながら日々精進しています。まだ何かとご迷惑をおかけすると思いますが、一日でも早く仕事を覚えられるよう頑張りますので、ご指導のほどよろしくお願いいたします。

## 工事部 高橋 天空



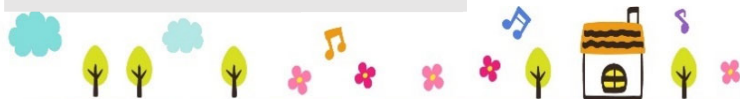
4月より工事部として入社いたしました。分からないことが多く、上手いかない時があると思いますが、早く仕事を覚えて現場にも慣れるように、一つずつ先輩方から学ばせてもらい、常に努力し続けますので、ご指導の程よろしくお願いいたします。

## 設計部 大島 瑞稀



4月より設計部として入社しました。わからないことだらけの毎日ですが、できるだけ早く知識や技術をつけ会社の力になれるよう、日々努力をしていきますのでご指導のほどよろしくお願いいたします。

# R+リノベ



夏暑く冬寒い。でも「光熱費が気になって我慢してしまう」  
そんなあなたに R+リノベ

🏠 はじめてのフルリフォームセミナー

日時：2024年7月28日(日)

① 10:00~12:00

② 14:00~16:00

会場：本庄市民文化会館 第3会議室

TEL：0495-23-2001 までご予約ください

詳細は右記QRコードから  
Webサイトをご参照ください  
(Webサイトからもご予約可能です)

